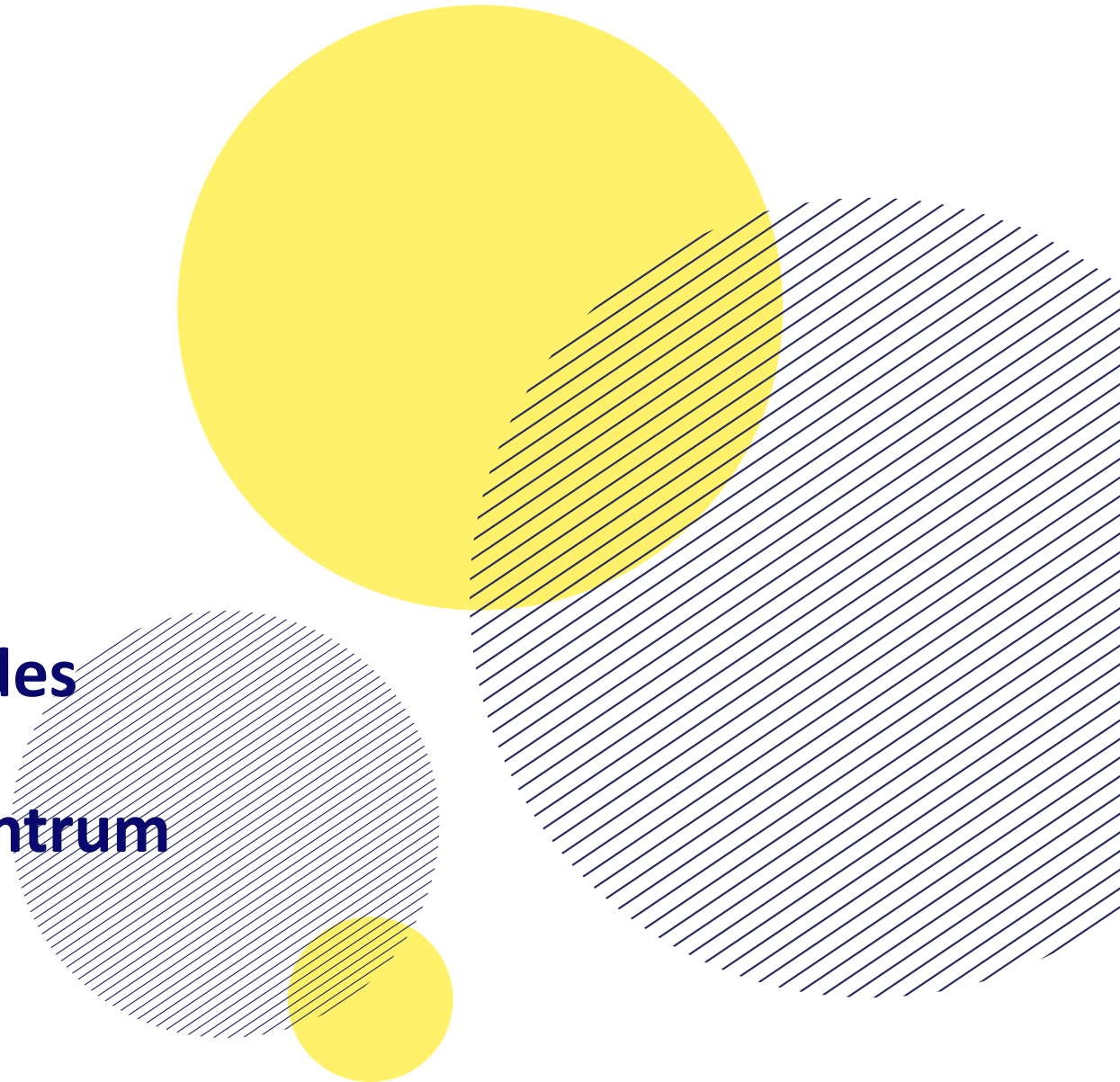
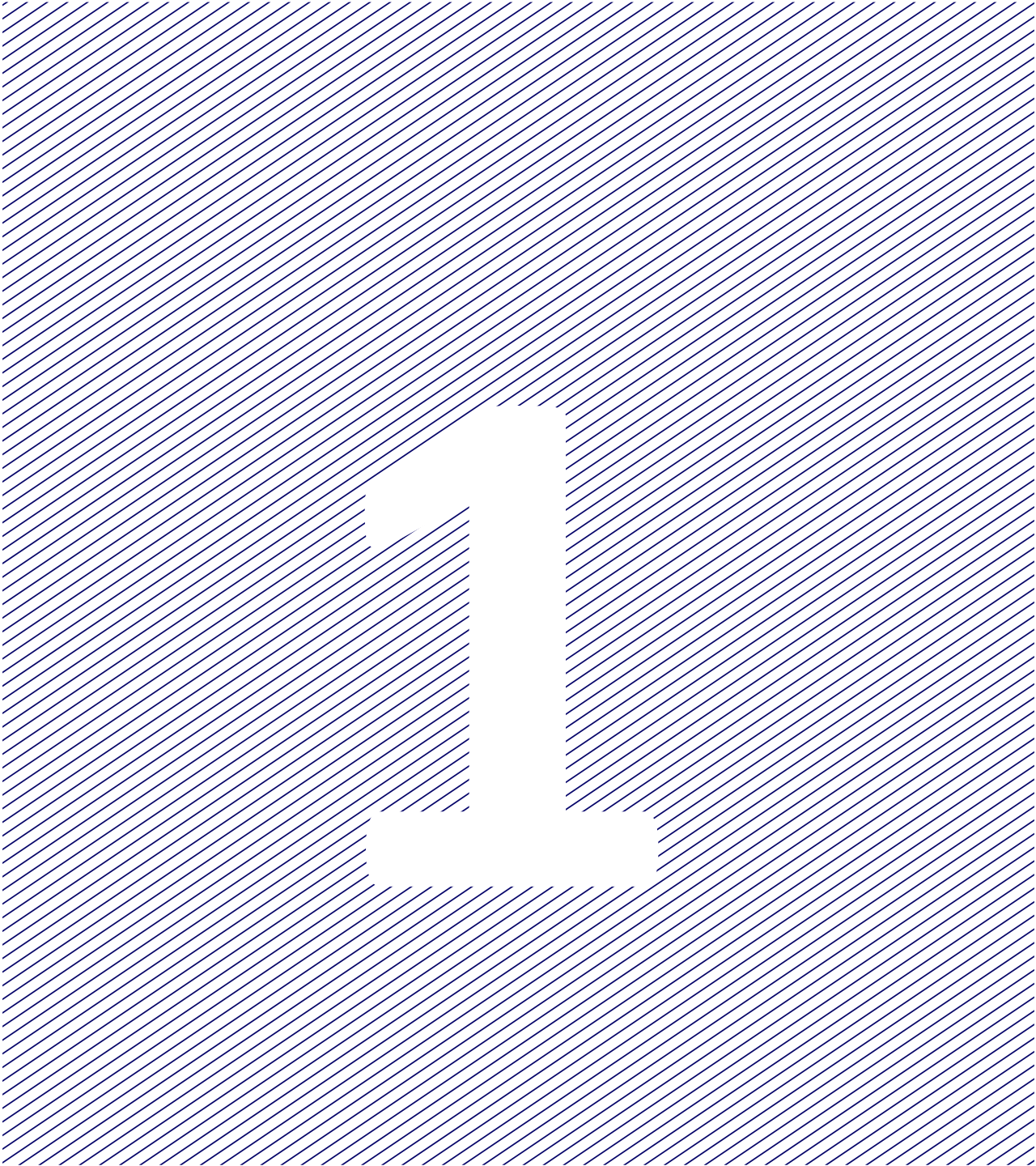


Herzlich willkommen zum Bürgerforum Bischweier

**Zur möglichen Nachfolgenutzung des
ehemaligen Spanplattenwerks als
Internationales Konsolidierungszentrum**





Begrüßung und Rückblick
auf Sitzung 2

Ziel des Bürgerforums

Formulierung von Empfehlungen in einem Bürgergutachten (siehe Beispiele)

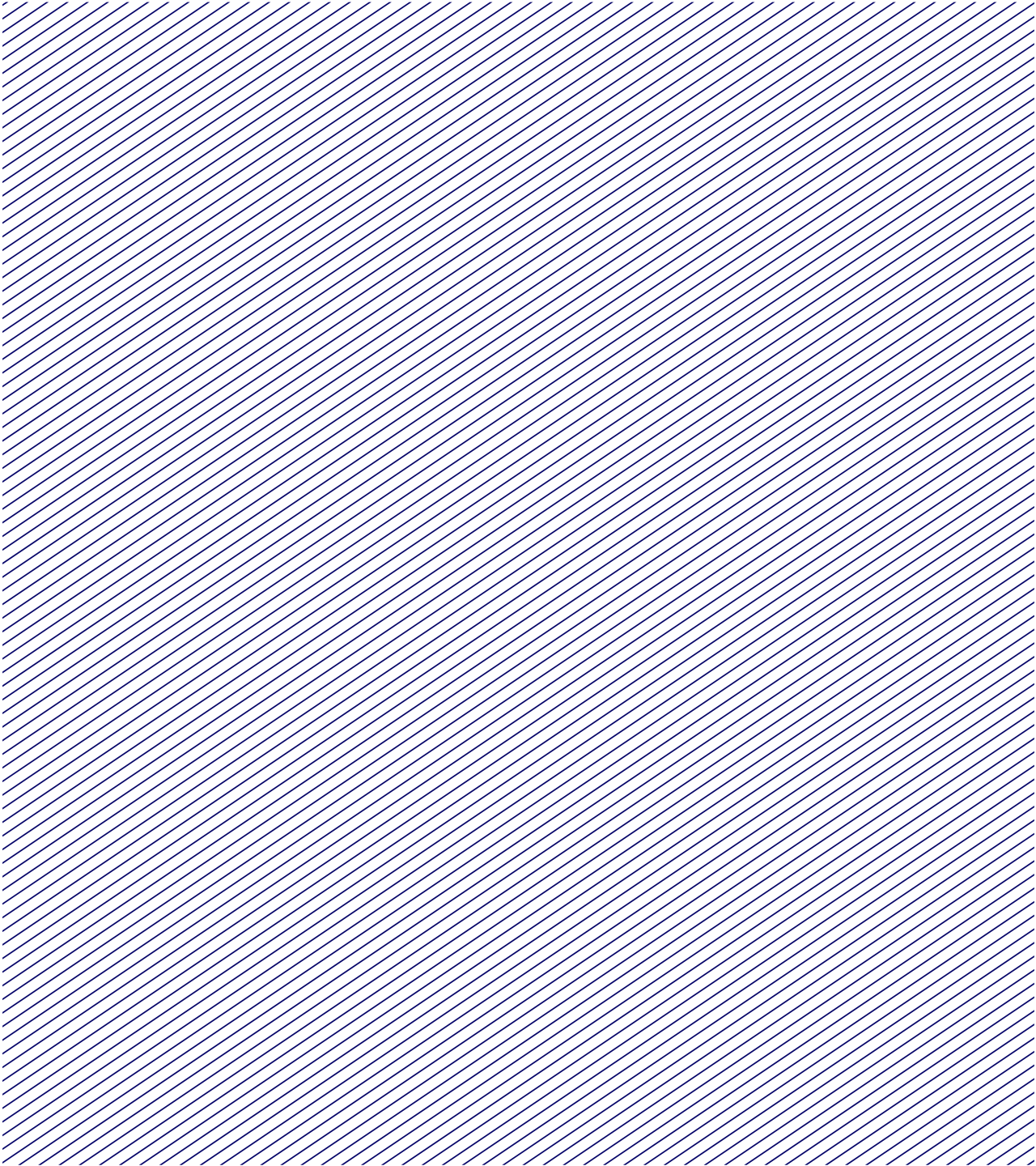






- › **Wir, das Bürgerforum Bischweier**, sehen als zentrale **Herausforderung** im Bereich **Verkehr** die *Sicherheit der Bahnübergänge*.
- › **Wichtig ist uns**, dass die Bahnübergänge gesichert werden.
- › Daher **empfehlen wir**, dass alle Bahnübergänge mit Schranken ausgerüstet werden.
- › **Wir, das Bürgerforum Bischweier**, sehen als zentrale **Herausforderungen** im Bereich **Umweltauswirkungen** die *Begrenzung von CO₂-Emissionen*.
- › **Wichtig ist uns**, dass die CO₂-Grenzwerte regelmäßig kontrolliert werden.
- › Daher **empfehlen wir**, dass eine CO₂-Messstation errichtet wird.

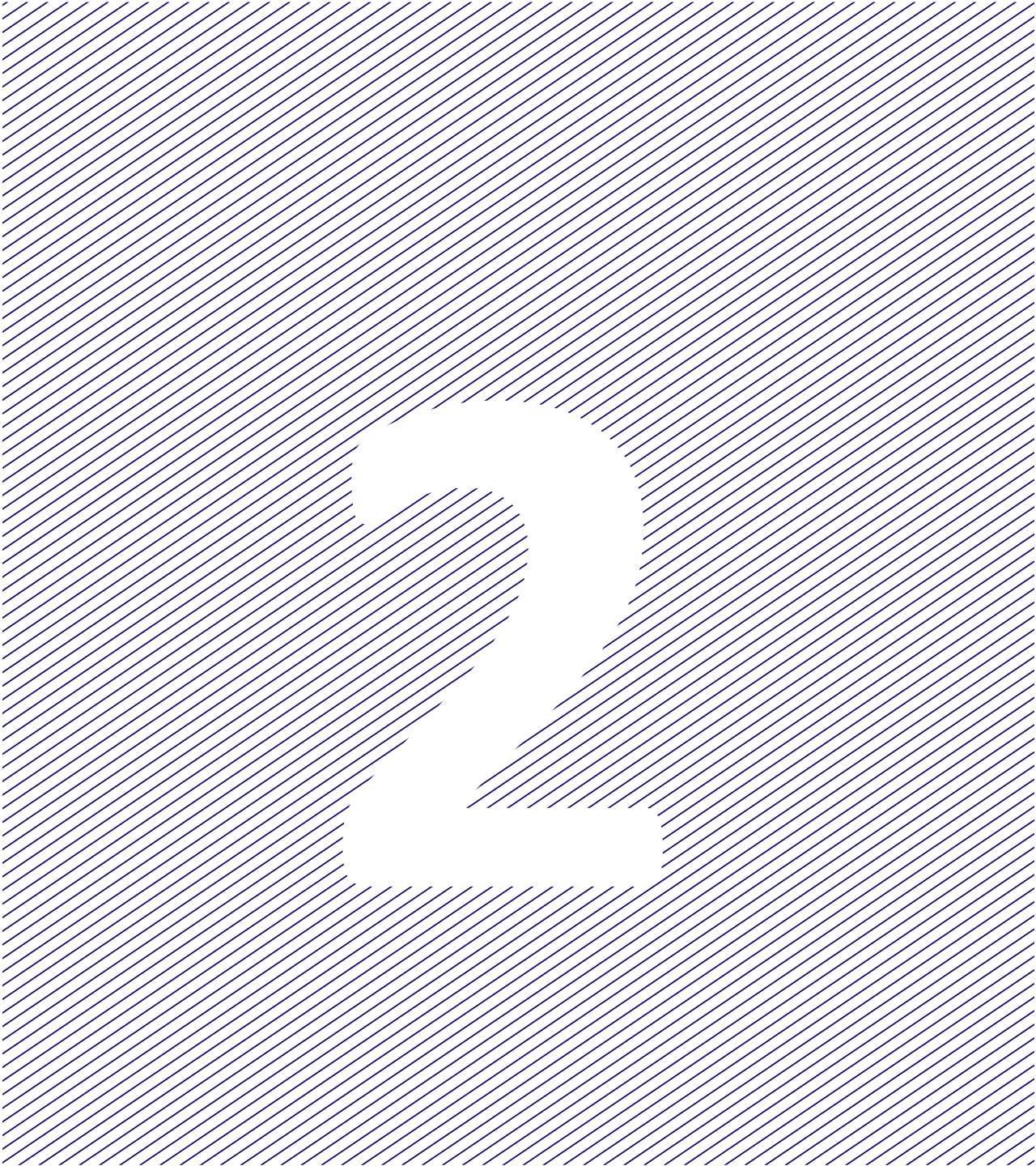
Erinnerung: Wo stehen wir im Prozess?

Ablauf Bürgerforum



- › Sitzung 2 – 28. September:
 - Schwerpunktthema 1: Verkehr
 - Schwerpunktthema 2: Auswirkungen auf die Gemeinde
- › Sitzung 3 – 05. Oktober:
 - **Schwerpunktthema 3: Umweltauswirkungen**
 - **Schwerpunktthema 4: Auswirkungen auf die Region**
- › Sitzung 4 – 12. Oktober:
 - *Wunschthema: Alternativen zum ICC*
 - Abstimmung des Bürgergutachtens

- 
- 1**  Begrüßung und Rückblick auf Sitzung 2
 - 2**  Schwerpunktthema III:
„Umweltauswirkungen“
 - 3**  Schwerpunktthema IV:
„Auswirkungen auf die Region“
 -  Pause und Abendessen
 - 4**  Arbeit an den Schwerpunktthemen
 - 5**  Abschluss



 **Schwerpunktthema II:
Umweltauswirkungen**



Input-Vortrag

Oliver Stegner, Panattoni



ZUKUNFT BISCHWEIER ICC

3. Bürgerforum - ICC Bischweier

Bischweier, 05.10.2022

Übersicht der erstellten Fachgutachten



Vorhaben- und Erschließungsplanung

- ✓ Lageplan
- ✓ Ansichten und Schnitte
- ✓ Dachaufsichtspläne
- ✓ Detailplanung inkl. Grundrisse aller Gebäude- und Sozialflächen



Verkehrsuntersuchung

- ✓ Verkehrszählungen an diversen Knotenpunkten
- ✓ Prognose der Verkehrsströme bis 2040
- ✓ Anfallende Maximalverkehre:
 - 1076 LKW-Fahrten
 - 736 PKW-Fahrten
- ✓ Fazit: Ausreichende Leistungsfähigkeit der vorhandenen Knotenpunkte



Schall-Immissionsschutz

- ✓ Schallschutztechnische Optimierung der Planung
- ✓ Maßnahmenplan Schallschutz
- ✓ Fazit: Einhaltung der festgesetzten Lärmkontingente



Artenschutzgutachten / Umweltprüfung

- ✓ Maßnahmenplan (grünordnerische sowie artenschutzrechtliche Maßnahmen)
- ✓ Umweltbericht
- ✓ Schaffung von Ausgleichsflächen für Eidechsen
- ✓ Schaffung von Ersatzhabitaten für Fledermäuse und Nischenbrüter

Übersicht der erstellten Fachgutachten



Klima & Luft Untersuchung

- ✓ Untersuchung möglicher Auswirkungen auf die lufthygienischen Verhältnisse und das lokale Klima
- ✓ Fazit: Die Grenzwerte der 39. BImSchV werden sicher eingehalten.



Brandschutzkonzept

- ✓ Detailliertes Brandschutzkonzept
- ✓ Enge Abstimmung mit der Feuerwehr Bischofsweier



Entwässerungskonzept

- ✓ Detailliertes Entwässerungskonzept
- ✓ Anknüpfung an die bereits vorhandenen Entwässerungsanlagen



Löschanlagenkonzept

- ✓ Detailliertes Löschanlagenkonzept
- ✓ Basierend auf den in der Betriebsbeschreibung aufgeführten Lagergütern

Übersicht der erstellten Fachgutachten



Umweltuntersuchung

- ✓ Umfangreiche umwelttechnische Untersuchungen des Altstandorts
- ✓ Fachgerechte Entsorgung des belasteten Erdaushubs sowie der vorhandenen Gebäudeschadstoffe



Bodengutachten

- ✓ Umfangreiche Untersuchung der Beschaffenheit sowie der Tragfähigkeit des Bodens

ICC Bischweier - Gebäudekonzept



- Photovoltaik-Anlage (~ 80.000 m²)
- Effiziente **Beheizung** durch **Wärmepumpen** mit PV Kopplung
- Nutzung **Niederschlagswasser**



- **Bahnnutzung** durch Zuganbindung
- **Luftfilteranlagen** im Verladetunnel
- **Dachbegrünung** (~ 42.500 m²) & **Fassadenberankung** (~ 2.600 m²)



- **Positive Arbeitsatmosphäre** durch **Erholungsmöglichkeiten** in den **grünen Außenanlagen**
- **Fahrradstellplätze** und **E-Ladestationen**



Input-Vortrag

Ralf Harter, Umweltgutachter, IUS Weibel & Ness GmbH

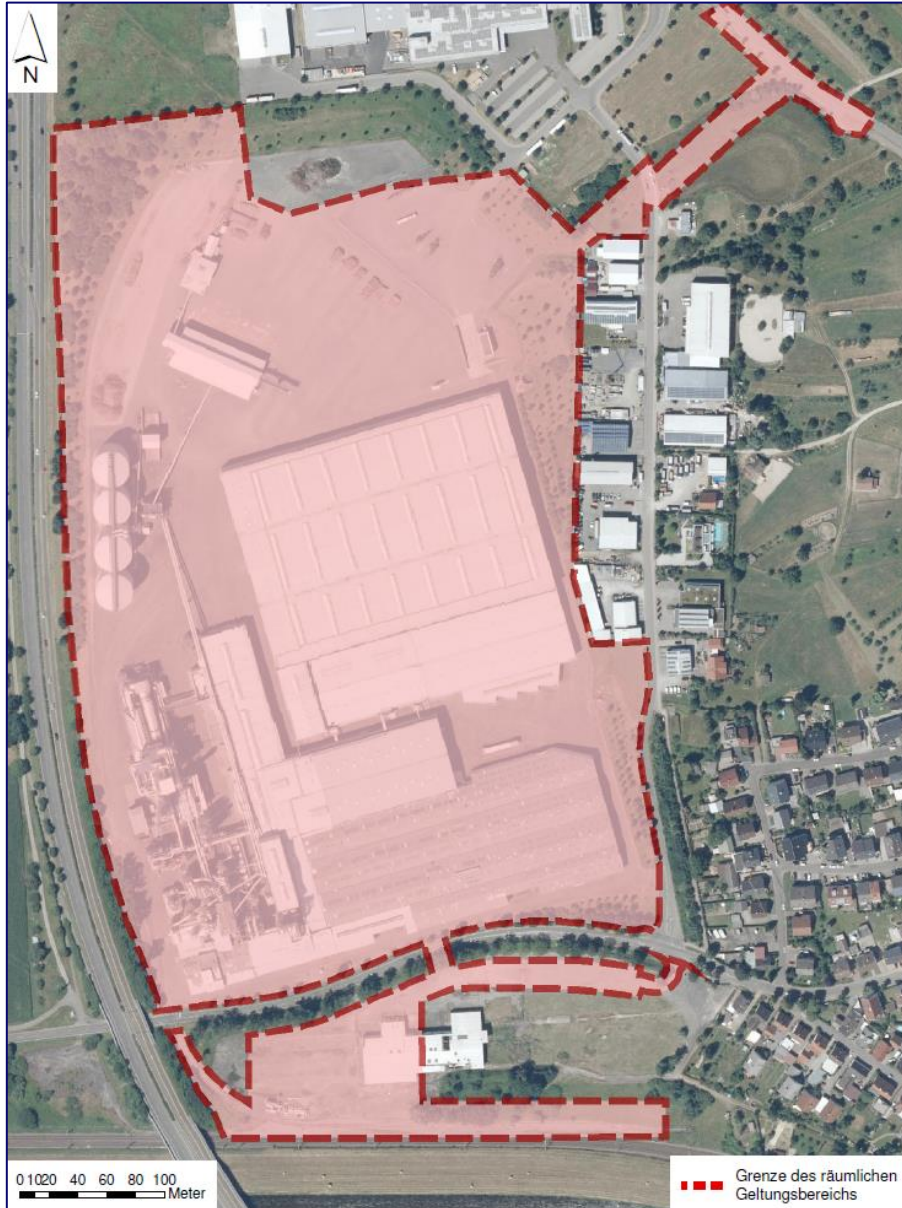
Bürgerforum Bischweier– Umweltauswirkungen

Auswirkungen auf Natur- und Artenschutz

Ralf Harter, IUS Weibel & Ness GmbH, Heidelberg

Bischweier, 05. Oktober 2022

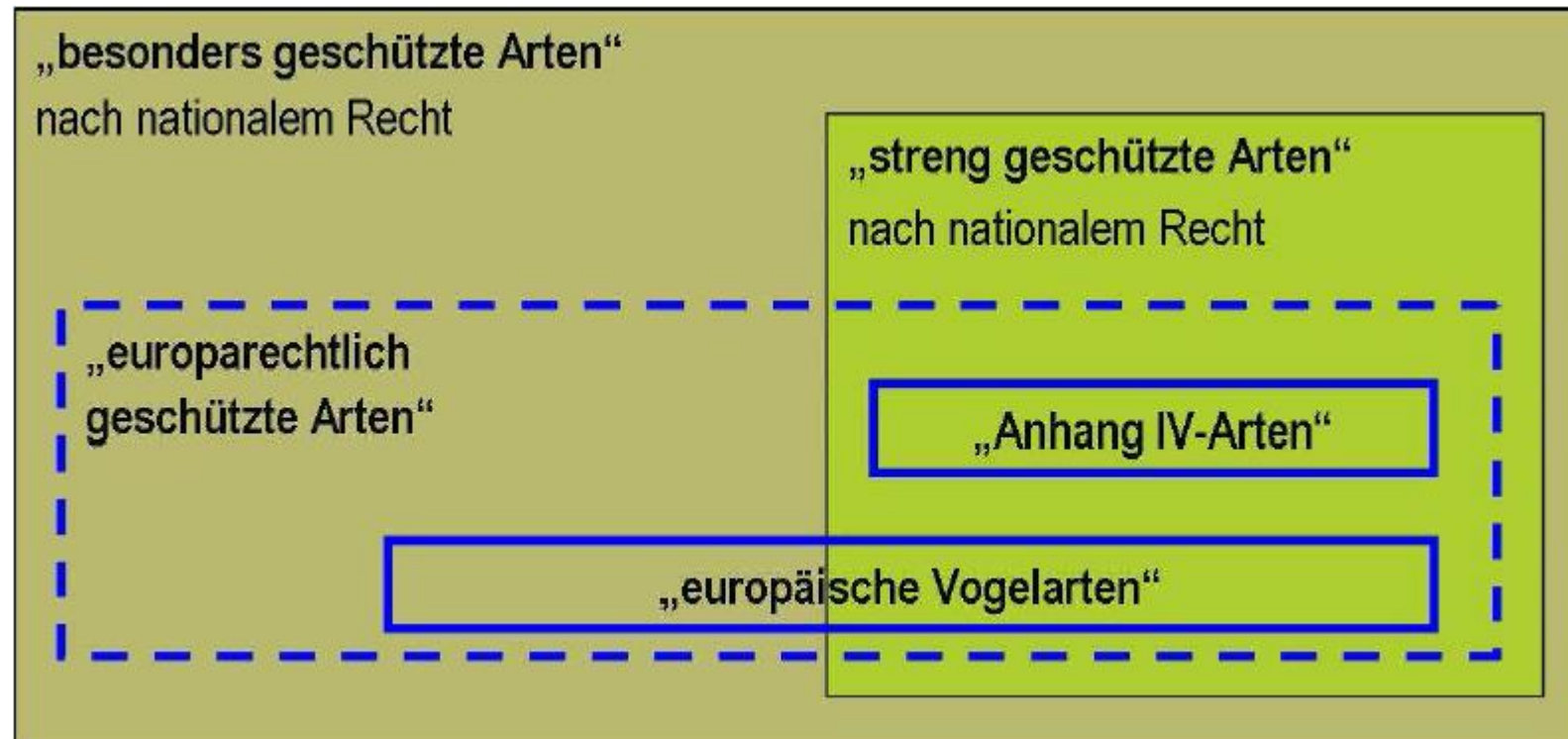
Bestandssituation im Geltungsbereich



- rd. 23 ha davon ca. 80 % bereits bebaut/versiegelt
- randlich Grünflächen mit Gehölzen, Obstbäumen
- Gleisschotter als Lebensraum für Mauereidechsen
- Gebäude mit Eignung für Nischenbrüter und Fledermäuse
- Betroffenheit
Brutvögel
Fledermäuse
Reptilien

spezieller Artenschutz (§ 44 BNatSchG)

- bei Betroffenheit besonders/streng geschützter Arten oder deren Lebensraum



Anforderungen des speziellen Artenschutzes

Keine Tötung/Verletzung von Tieren

- Vermeidung durch Bauzeitenwahl
- Vergrämung von Tieren, inklusive Umsiedlung in Ersatzlebensraum

Keine Erhebliche Störung

- Vermeidung durch Bauzeitenwahl

Keine Zerstörung/Beschädigung von Fortpflanzungs- und Ruhestätten

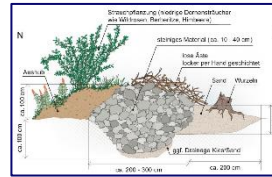
- Vorgezogene Ausgleichsmaßnahmen (CEF*-Maßnahmen) im räumlichen Zusammenhang
- Die Funktionsfähigkeit muss **vor** Beginn des Eingriffs gesichert sein

*) CEF= continuous ecological functionality

Maßnahmen des speziellen Artenschutzes

Mauereidechsen

- Anlage frostsicherer Quartiere
- Stellung eines Schutzzaunes um die Eidechsenflächen während der Bauzeit
- Fang/Umsiedlung der Mauereidechsen aus dem Gleisschotter



Vögel (Nischenbrüter)

- Aufhängung von Nistkästen auf dem Werksgelände in Kuppenheim



Fledermäuse

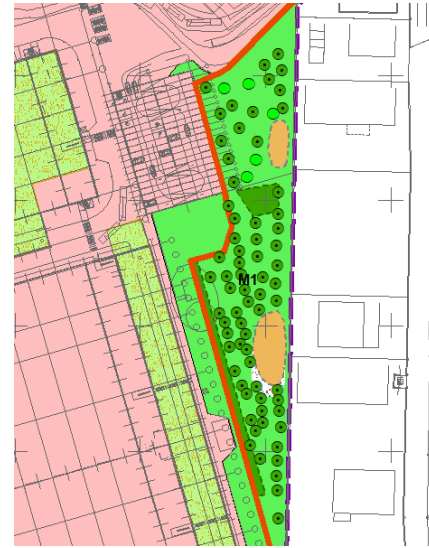
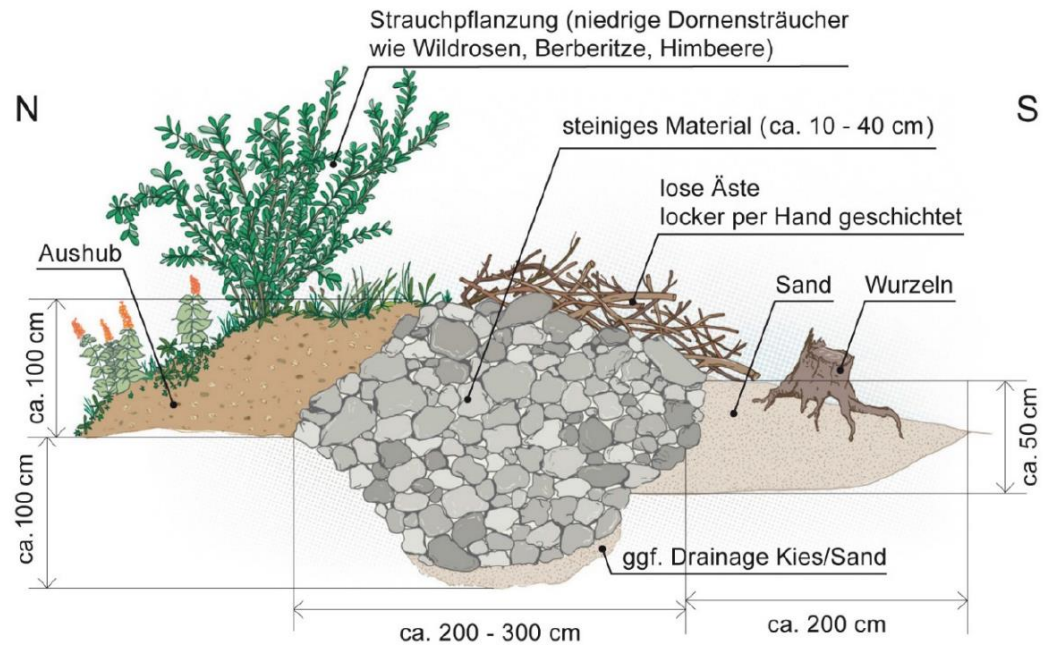
- Aufhängung von Tagesquartieren an der Markthalle in Bischweier sowie an den „Artenschutztürmen“



allgemein

- Ökologische Baubegleitung (ÖBB) mit regelmäßigen Begehungen während der gesamten Abriss- und Bauzeit
- Monitoring (Erfolgskontrolle der Maßnahmen)

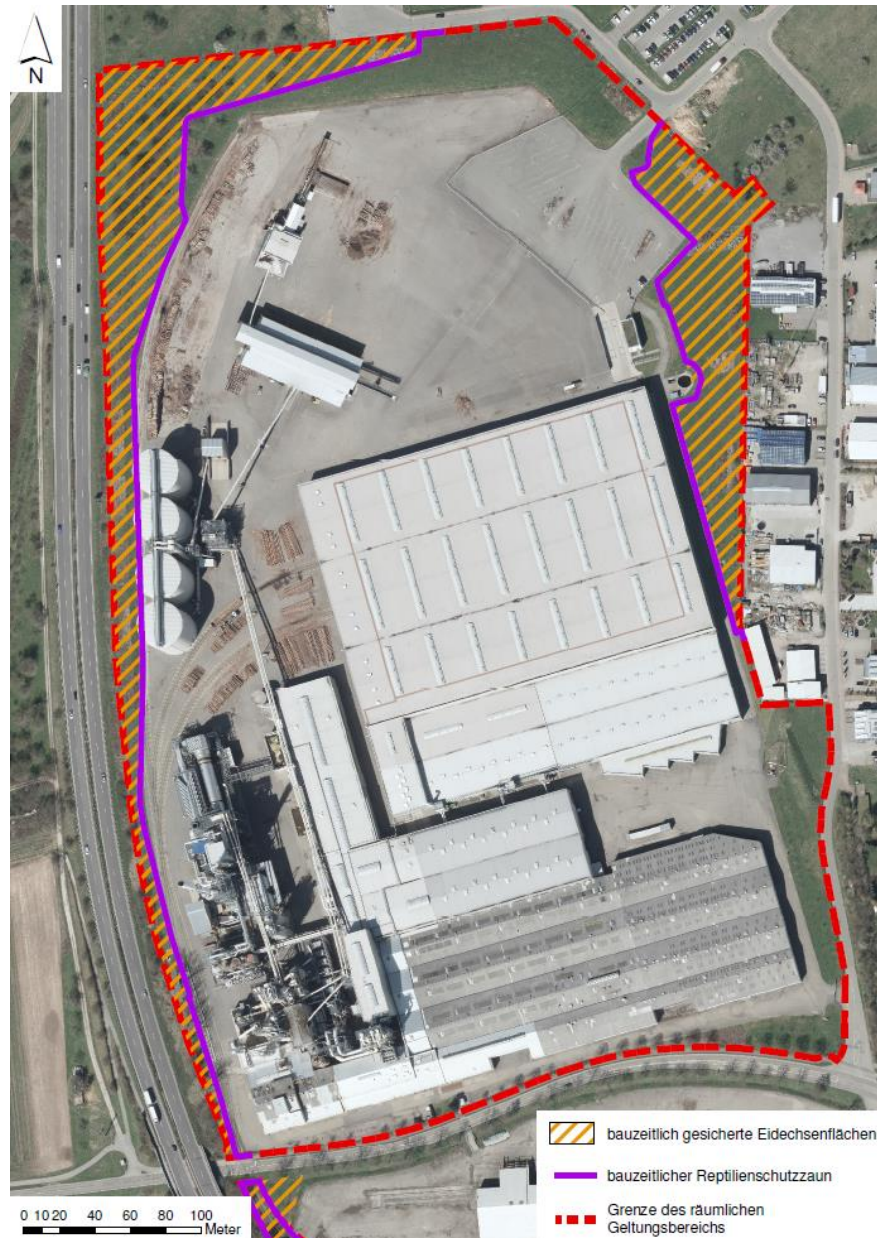
Maßnahmen zum Schutz der Mauereidechse



- Anlage frostsicherer Eidechsen-Quartiere (Realisierung Winter 21/22)



Maßnahmen zum Schutz der Mauereidechse



- Stellung eines Schutzzaunes um die Eidechsenflächen während der Bauzeit (März 2022)



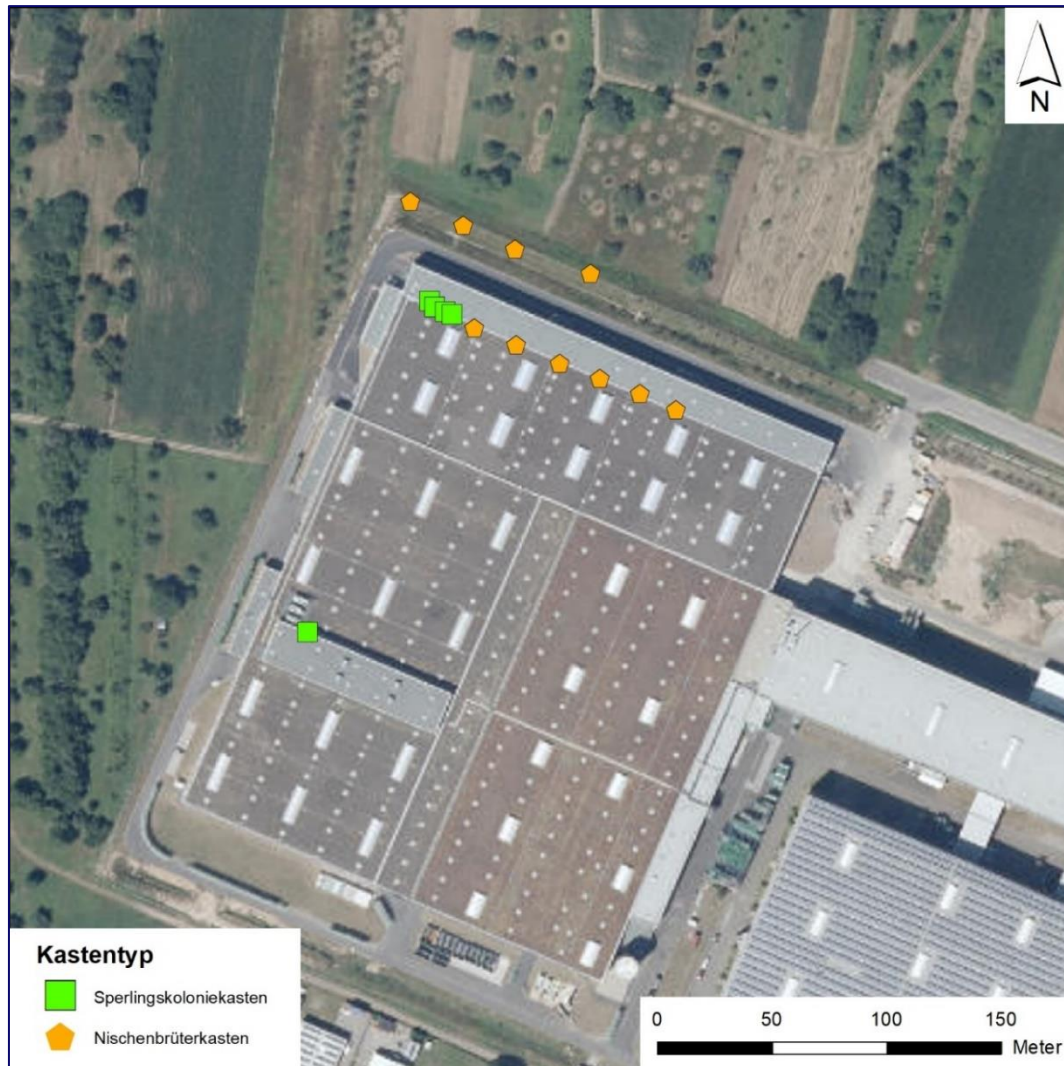
Maßnahmen zum Schutz der Mauereidechse



- Fang/Umsiedlung der Mauereidechsen aus dem Gleisschotter (April 2022)



Maßnahmen zum Schutz von Nischenbrütern



- Anbringen von Nistkästen
(Februar 2022)



Maßnahmen zum Schutz von Fledermäusen

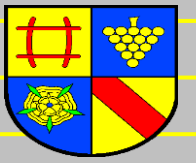


- Anbringen von Tagesquartieren (Februar 2022)



Input-Vortrag

Sébastien Oser, Leiter Dezernat 5, Landratsamt Rastatt



Vorhabenbezogener Bebauungsplan ICC Bischweier

Natur- und Umweltschutz

Dezernent Sébastien Oser

Naturschutz allgemein

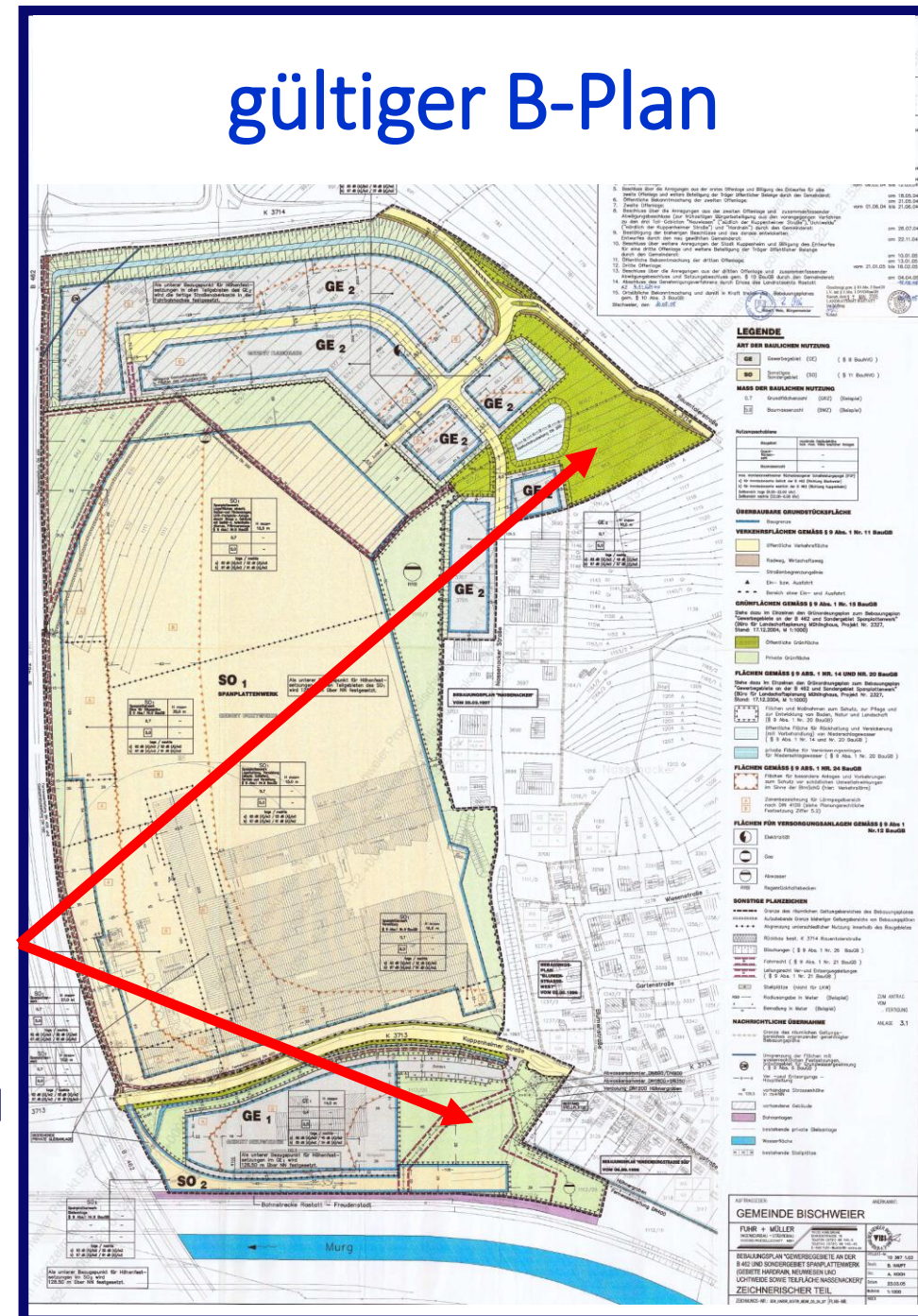
- Eingriffe müssen grds. ausgeglichen werden
- Artenschutz muss beachtet werden
- (Flächenschutz wie Natura-2000...)

Hier: überwiegend Überplanung einer bereits bestehenden Bebauung; daher in Vergangenheit im BPlan bzw. bei Bauverfahren einschl. Abriss bereits überwiegend betrachtet

gültiger B-Plan

Naturschutz – Ausgleich von Eingriffen

- Bestehendes Ausgleichskonzept aktualisieren
- „alter Ausgleich“ muss fortgeführt werden; neue Eingriffe müssen berücksichtigt werden
- In Fortschreibung B-Plan zu verankern



Artenschutz

Bereits weitgehend im Rahmen Abbruch
berücksichtigt

„CEF“-Maßnahmen Fledermäuse u. Nischenbrüter
Eidechsen

Weitere Vermeidungsmaßnahmen bei Neubauten

Weitere Umweltthemen

Lage im WSG Rheinwaldwasserwerk, Zone IIIb

Ordnungsgemäße Ableitung / Versickerung

Hochwasservorsorge (HQ Extrem)

Bodenschutz u.a.

Aspekte werden sowohl im BPlan-Verfahren als auch im konkreten Genehmigungsverfahren eingehend überprüft

Zusammenfassung

Überplanung „Baubrache“ aus Umweltsicht vorzugswürdig

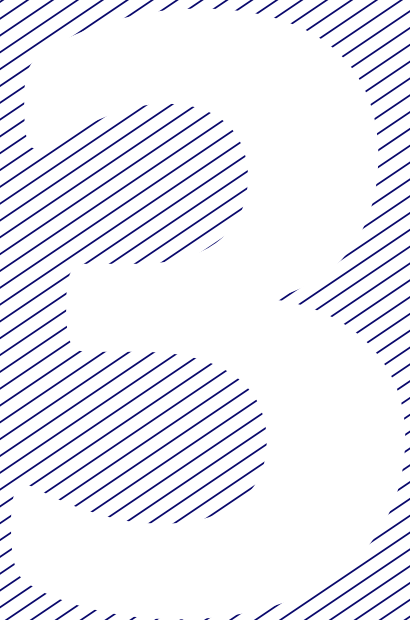
Ausgleichsbedarf wird überschaubar bleiben; wird idealerweise in Nähe d. Eingriff gedeckt


Artenschutz nicht problematisch

Weitere Umweltaspekte bewältigbar

**Haben Sie Fragen zu
Schwerpunktthema III
„Umweltauswirkungen“?**





 **Schwerpunktthema IV:
Auswirkungen auf die
Region**



Input-Vortrag

Marco Zwick, Werkleiter, Mercedes Rastatt



ZUKUNFT BISCHWEIER ICC

Die regionale Bedeutung des ICC für das Werk Rastatt

Bischweier, 05.10.2022

Seit 30 Jahren sind wir als wichtigster industrieller Arbeitgeber in der Region Rastatt fest verankert

Belegschaft & Ausbildung



> 6.500 Mitarbeiter

> 50 Nationen



66 Azubis

4 DH-Studenten
pro Ausbildungsjahrgang

Produkte



A-Klasse



A-Klasse Limousine



B-Klasse



EQA



GLA

Jahresproduktion
>250.000*

*Jahr 2020

> 250.000

Jahresproduktion

Die wichtige Rolle des ICC für das Werk Rastatt



Werk Rastatt

Compact Cars: ab 2024 neue Modelle der MMA-Plattform



Presswerk Kuppenheim

Batterierecycling: ab 2024 Pilotanlage

ICC Bischweier

Von hier werden unsere Kompaktfahrzeugwerke effizient beliefert



Wir bekennen uns klar zum Werk und zur Region

STAR CARE Baden e.V. zur Unterstützung benachteiligter Kinder



Kinderferienprogramm zum Kennenlernen unseres Werkes durch Besucher



Kooperationspartner Internationales Straßentheater Festival TÊTE-À-TÊTE in Rastatt u.a.



Unterstützung des internationalen Jugendforums



Idee: MB Firmenlauf zwischen den regionalen Standorten





Input-Vortrag

Nicolas Schruff, IHK Karlsruhe



BÜRGERFORUM BISCHWEIER

IHK Karlsruhe

Wer ich bin



Nicolas Schruff

Gremien | Management | Standort



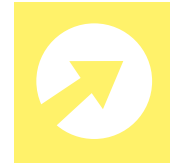
E-Mail

nicolas.schruff@karlsruhe.ihk.de



Telefon

0721 / 174-101

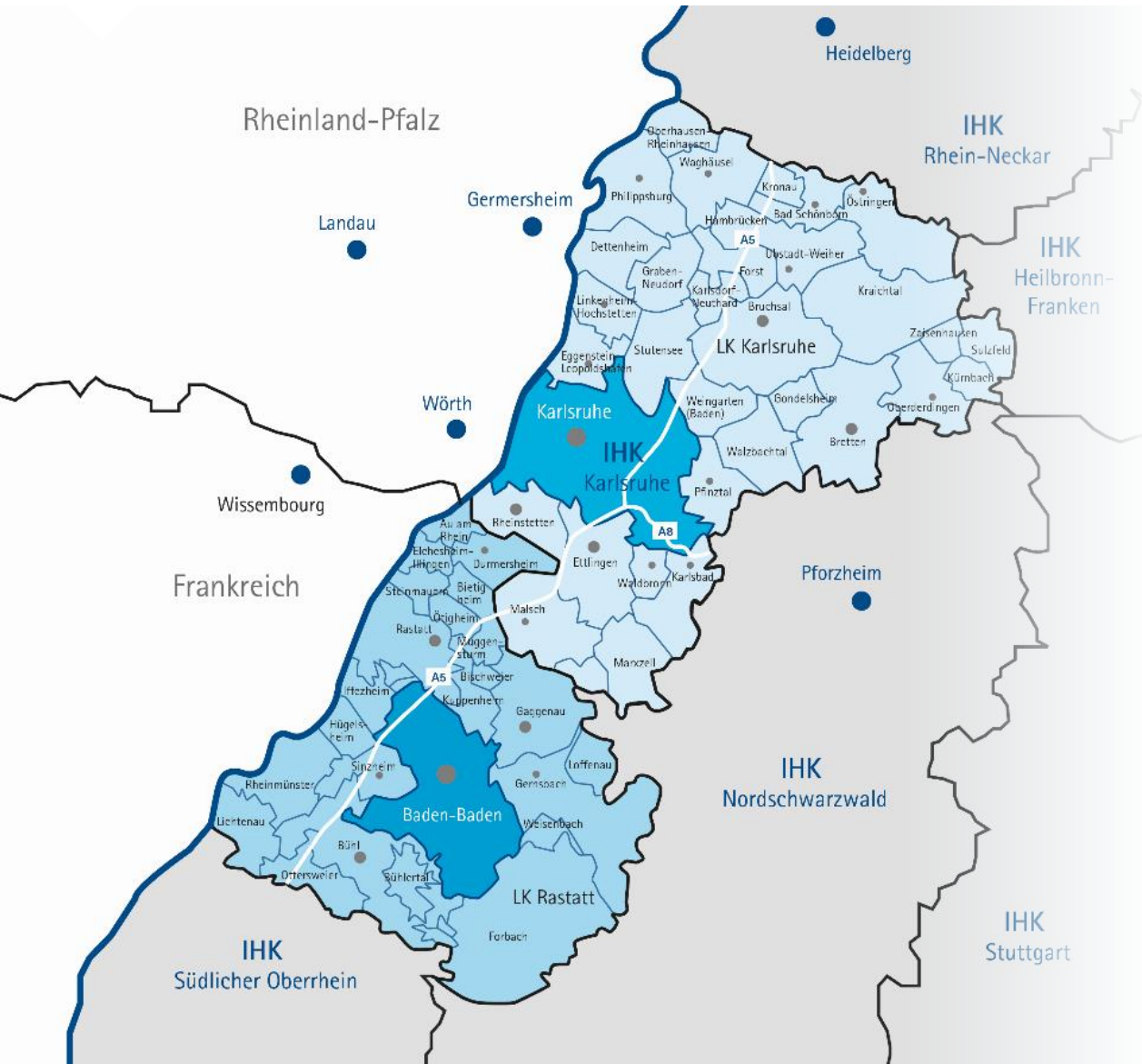


Website

www.karlsruhe.ihk.de/



IHK-BEZIRK IM ÜBERBLICK



Mitgliedsunternehmen
knapp 70.000



Bruttoinlandsprodukt (BRP)
knapp 48,7 Mrd. €

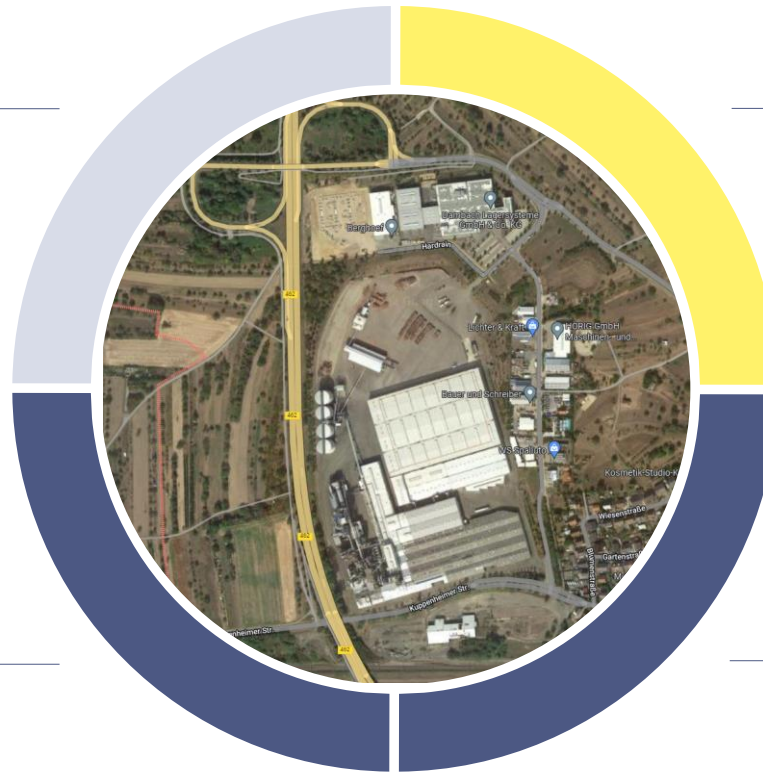


Erwerbstätige
607.000

Auswirkungen des ICC auf die Region

WETTBEWERB UM MARKTANTEILE

TRANSFORMATION DER
AUTOMOBILINDUSTRIE



STRATEGISCHE BEDEUTUNG DES ICC

STARKER AUTOMOBILSTANDORT

Sie haben Fragen?



Nicolas Schruff

Gremien | Management | Standortpolitik



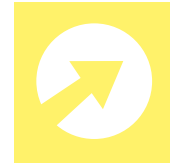
E-Mail

nicolas.schruff@karlsruhe.ihk.de



Telefon

0721 / 174-101



Website

www.karlsruhe.ihk.de/





Input-Vortrag

Karsten Mußler, Bürgermeister, Stadt Kuppenheim

Ansiedlung des ICC in Bischweier - Auswirkungen auf die Region

Bürgerforum am 05.10.2022



Ziele und Effekte ICC

Auswirkungen auf....

Region

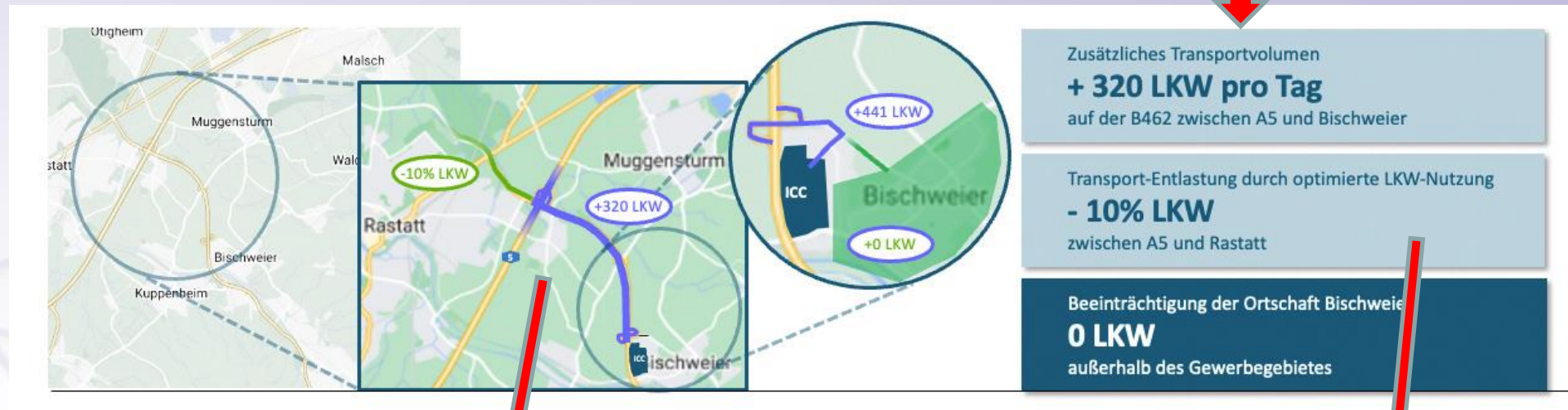
- Bündelung von Lagerstandorten im Großraum Rastatt und im Murgtal
- Positive Synergieeffekte beim Handling und Transport
- Bessere Auslastung von Logistikverkehren reduziert Transportkosten und CO₂-Emissionen

Bischweier/Kuppenheim

- Rd. 1.100 zusätzliche LKW am Tag
- Rd. 300 – 400 zusätzliche PKW am Tag
- Verlagerung auf Schiene nur für Ungarn (?) – keine Kapazitäten auf Murgtalbahn
- CO₂-Emissionen steigen dramatisch an
 - Ziel Klimaneutralität 2040 für Kuppenheim nicht mehr erreichbar



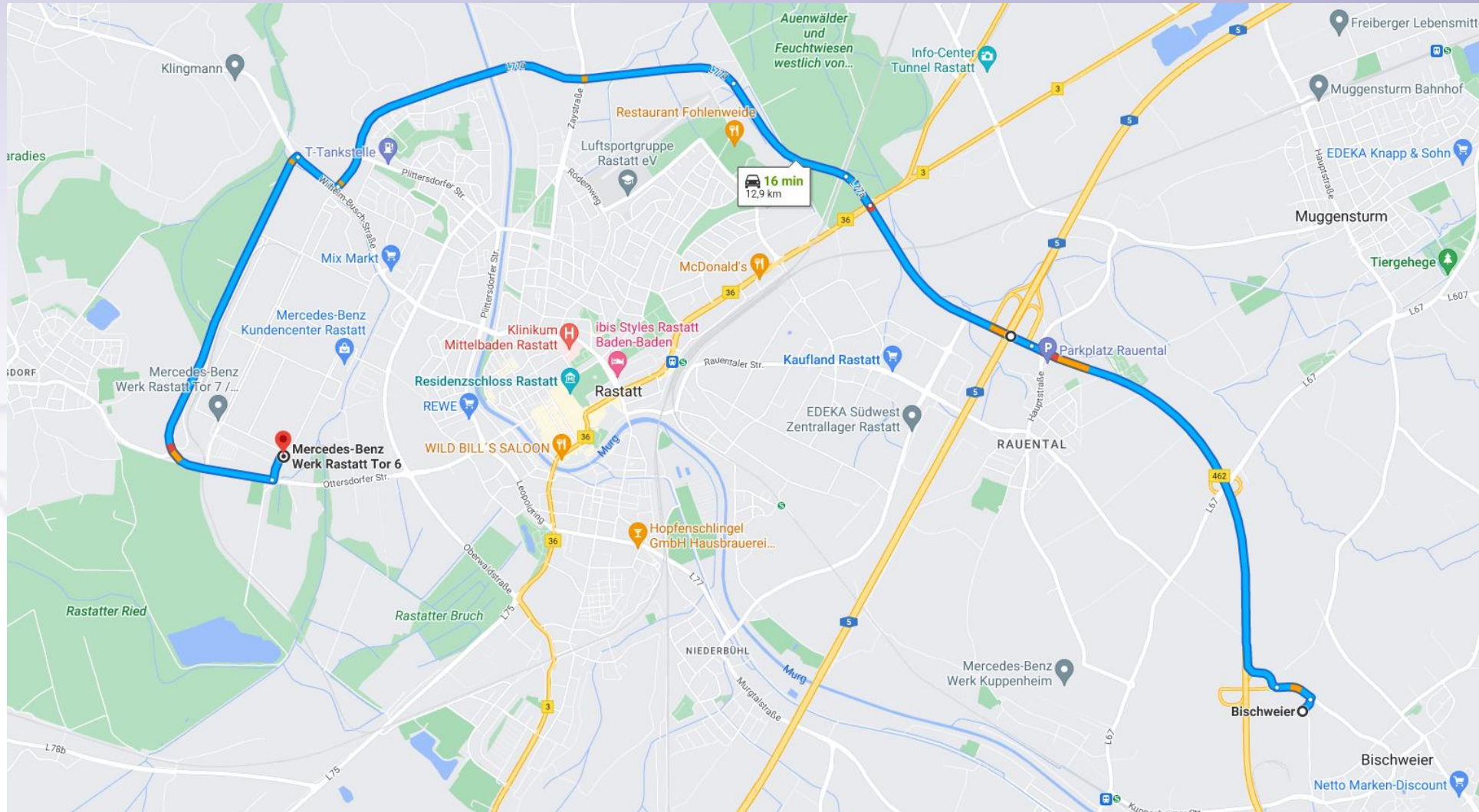
Was ist mit den weiteren 700 LKW/Tag?
Wie hoch ist das Gesamtaufkommen?

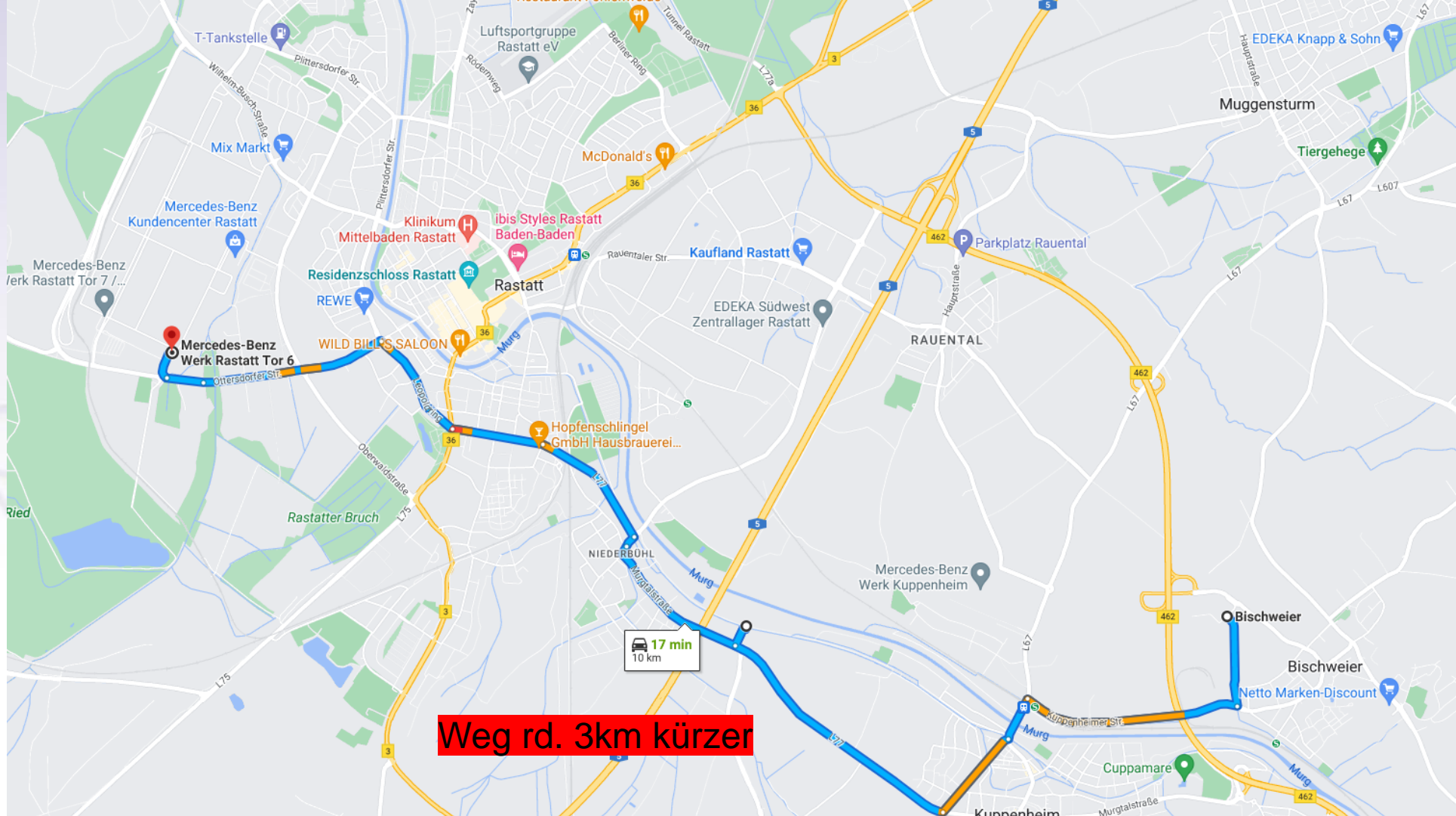


Knoten A5/B462 heute schon überlastet
Ausbau nicht in Sicht – Rückstau Murgtal und Durchfahrt Kuppenheim
vorprogrammiert !

Keine Auswirkungen auf
Bischweier/Kuppenheim







Weg rd. 3km kürzer



Wertschöpfung – Auswirkungen auf...

Region

- Keine neuen Arbeitsplätze, insgesamt wohl eher Arbeitsplatzabbau
- Keine zusätzliche Wertschöpfung

Bischweier

- Schaffung von ca. 500 Arbeitsplätzen
- ...
- Konstante Steuereinnahmen für Bischweier
 - Aber in welcher Höhe??



Positionierung Gemeinderat Stadt Kuppenheim
12.09.2022:

Berücksichtigung der Belange der Bürgerinnen und Bürger der Stadt Kuppenheim, insbesondere:

1. Information und Einbeziehung der Kuppenheimer Bürgerinnen und Bürger sowie des Kuppenheimer Gemeinderats in einem mit der Stadt Kuppenheim abzustimmenden Format
2. Keine Ausfahrt des ICC auf die Kuppenheimer Straße (K3713)



3. Zügige und zeitnahe Realisierung der B3Neu zur direkten Anbindung des ICC an das PKW-Werk Rastatt und das Presswerk. Die verbindliche Realisierung der B3Neu – Ortsumfahrung Kuppenheim – ist in einem Vertrag, mit dem Land zu vereinbaren.

4. Ausweisung eines ganztägigen LKW-Durchfahrtsverbots in Kuppenheim wie in vielen anderen weniger belasteten Gemeinden bereits angeordnet



Alternativen für ...

ICC

- Werksgelände Mercedes Rastatt und Erweiterungsoptionen angrenzend an Werk (siehe Dialog-Prozess Werkserweiterung)
- Weitere verkehrsgünstigere Standorte?

ehemalige Kronospangelände

- Aktuell laut Bebauungs- und Flächennutzungsplan nur Nutzung „Spanplattenwerk“
- Zukunftsorientierte Wertschöpfung ?



Aussage Internetseite ICC...

Die Bürgerinnen und Bürger von Bischweier und der Region müssen von der neuen Nutzung profitieren!



Meine Input...

- ICC Bischweier
 - möglicherweise profitiert die Region
 - Profitiert die Gemeinde Bischweier ??
 - Aufgrund der unzureichenden Infrastruktur erhebliche negative Auswirkungen für die Bürgerinnen und Bürger der Stadt Kuppenheim



**Haben Sie Fragen zu
Schwerpunktthema IV
„Auswirkungen auf die Region“?**





Pause bis 20:05 Uhr

Guten Appetit!

Arbeit an Schwerpunktthemen III und IV

Arbeitsaufträge



Bis 20:50 Uhr

› **Einzelarbeit:**

- Notieren Sie die größte **Herausforderung (rote Zettel)**, die Sie bei den beiden Schwerpunktthemen sehen.
- Was ist Ihnen bei der Bewältigung dieser Herausforderung besonders wichtig? Notieren Sie diese **Aspekte/Lösungsansätze (grüne Zettel)**.

› **Gruppendiskussion:**

- Stellen Sie reihum Ihre Herausforderungen und wichtigen Aspekte/Lösungsansätze vor
- **Gruppieren:** Welche Zettel passen zusammen?
- Offene **Fragen?** → **gelbe Zettel!**
- Welches sind die **drei wichtigsten Herausforderungen?**

Ergebnis jeder Gruppe

U	U	U

R	R	R



Jetzt sind Sie dran!

Präsentation der Ergebnisse aus der
Kleingruppenarbeit

4

 Abschluss

Vielen Dank für Ihre Teilnahme!

Wir freuen uns, nächsten Mittwoch an die heutige Sitzung anzuknüpfen!

Haben Sie **Fragen oder Anregungen?**

Unter buergerforum-bischweier@ifok.de sind wir gerne für Sie da.

